

## KARTA OBSZARU REWITALIZACJI



**Nazwa obszaru**

MILICZ - strefa C

*Liczba zamieszkałych*

342 osoby (stan na 31.12.2015)

**1,41%**

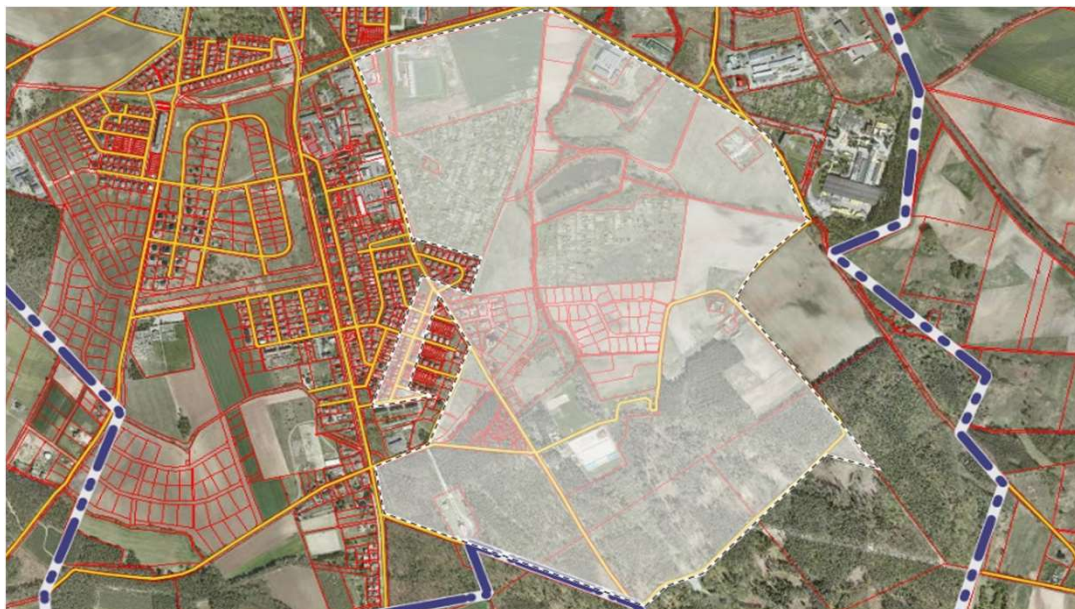
*Powierzchnia obszaru*

167,0 ha

**0,38%**

**Zasięg terytorialny:**

ulice: Trezbnicka (część), Poprzeczna (część), Powstańców Wlkp. (część), Łowiecka (część), Kamienna, Spółdzielcza (część)



**NEGATYWNE ZJAWISKA SFERY SPOŁECZNEJ**

Miernik	Źródło danych	Koncentracja problemu	Wartość referencyjna	Wartość obszaru
Dynamika zmian ludności ogółem 2015/2010	UM	zmiana liczby osób wyniosła +5 osób	-2,23%	1,24%
Wskaźnik obciążenia demograficznego - ludność w wieku nieprodukcyjnym na 100 osób w wieku produkcyjnym 2015	UM	liczba osób w wieku nieprodukcyjnym wyniosła 131 mieszkańców	58,96	47,46
Odsetek osób korzystających z pomocy społecznej w 2015	OPS, UM	39 osób skorzystało z pomocy społecznej	5,60%	9,60%
Odsetek osób długotrwale bezrobotnych w liczbie osób w wieku produkcyjnym 2015	PUP, UM	4 osoby bezrobotne miało status długotrwale bezrobotnego	3,73%	1,40%
NIEBIESKIE KARTY na 1000 mieszkańców 2015	OPS, UM	na obszarze strefy wystawiono 3 karty	1,85	7,40
Przestępstwa kryminalne na 1000 mieszkańców 2015	KP, UM	odnotowano 4 przestępstwa kryminalne	12,31	9,83